

AVRIL 2023, NUMÉRO 5



# La Newsletter de l'APELI

*Le bulletin d'information des adhérents de l'APELI - Lycée International*



**Lundi 3 avril**

## **Adoption de nouveaux Statuts et du Règlement Intérieur de l'APELI**

L'APELI est une association Loi 1901 dont les statuts étaient anciens et il n'existait pas de Règlement Intérieur formalisant les règles de gouvernance de notre association.

Au cours de l'année 2021-2022, un groupe de travail constitué d'adhérents de l'APELI a été créé afin de mener une réforme importante de nos Statuts, rédiger un Règlement Intérieur et compléter la Charte Déontologique des Parents d'Élèves Correspondants (PEC).

L'Assemblée Générale Extraordinaire de l'APELI, réunie le 3 avril dernier, a ainsi pu adopter ces textes qui régissent désormais notre organisation.



## Nouveaux Statuts et Règlement Intérieur

Parmi les changements les plus importants, on peut noter que le nombre d'administrateurs élus par les adhérents au Comité d'Administration de l'APELI a été augmenté de 11 à 24 personnes. Cette modification permet ainsi de s'aligner sur le nombre des 24 candidats nécessaires pour les élections des représentants des parents d'élèves aux Conseils d'Administration du Lycée et du Collège-Primaire.

Les Administrateurs élisent parmi eux un bureau composé de 8 personnes (Présidence, Trésorerie, Secrétariat Général et Communication), les 3 PEC de Cycle Primaire, Collège et Lycée ainsi que des responsables pour chacune des activités de l'APELI (CEM, OIB, JAC, etc.)

Une attention particulière a été portée sur la représentativité de chacune des 14 Sections. Le Comité d'Administration de l'APELI comporte également des Membres Consultatifs, représentants des Sections, des Établissements Partenaires, des Parents d'Élèves Externés, des Anciens Élèves.

Notre association fonctionnant essentiellement sur la base du bénévolat, il est vital de maintenir un nombre conséquent de parents engagés dans l'organisation et la gestion des activités de l'APELI pour favoriser une bonne répartition du travail. Ainsi il a été décidé dans les nouveaux statuts, la création des postes d'adjoints pour la Présidence, la Trésorerie, le Secrétariat Général et la Communication permet l'implication d'un plus grand nombre de parents bénévoles avec, nous l'espérons, l'assurance d'une continuité des actions de l'APELI au fil des années scolaires qui s'écoulent.

Enfin, certains auront noté dans nos informations passées que depuis novembre 2022, les donations reçues par l'APELI peuvent ouvrir droit au régime du Mécénat. Toutefois, cette possibilité de délivrer des reçus fiscaux en tant qu'organisme d'intérêt général est pour l'heure limitée aux donations sans contrepartie. Ces nouveaux statuts vont être présentés à l'Administration Fiscale avec pour objectif d'essayer d'obtenir le régime du Mécénat également pour les cotisations de membres de l'APELI, permettant ainsi d'obtenir une réduction d'impôt.

Pensez dès maintenant à la possibilité de votre engagement au sein de l'association pour l'année scolaire prochaine, toutes les bonnes volontés sont les bienvenues que vous soyez parents d'élèves de longue date ou fraîchement arrivés !!

**Vous pouvez les consulter les nouveaux statuts et le règlement intérieur sur notre site en cliquant (ici).**





# VIVEZ LE SPORT AUTREMENT !


FITNESS - TENNIS - PADEL - SQUASH - GOLF  
KIDS CLUB & ÉCOLES DE SPORTS POUR LES ENFANTS - PISCINES - BIEN-ÊTRE




Le Kids Club propose une multitude d'activités créatives et sportives pour que chaque enfant puisse s'épanouir en toute sécurité.

Les activités s'adaptent à l'âge, mais aussi au rythme des enfants.

Du sport, des jeux de plein-air, des créneaux piscine tous les après-midi, des activités artistiques, pour le bonheur des enfants.

 Le mercredi et vacances scolaires - de 8h à 19h - Week-ends & jours fériés de 10h à 19h

 Rendez-vous aux Pyramides pour plus d'informations.



01 34 80 34 80 • info@les-pyramides.com • www.les-pyramides.fr  
16 AVENUE DE SAINT-GERMAIN - 78560 LE PORT-MARLY

## APELI: Boum des CM2 - Bal des 3ÈME

# PARTY!



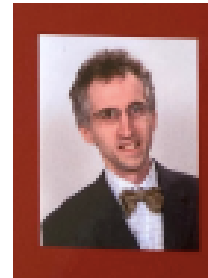
Cette année, pour la première fois, l'APELI a décidé de sponsoriser partiellement la boum des CM2 et la fête de fin d'année pour les 3ème .

Ces événements, traditionnellement organisés et gérés par quelques parents volontaires, offrent aux enfants de toutes les sections l'opportunité de marquer, par un événement festif et ludique, la fin de leur cycle scolaire, primaire ou collège.

Le soutien financier de l'APELI viendra réduire la part à payer par les familles des élèves.



## ***L'histoire du Lycée International de Saint-Germain-en-Laye est exceptionnelle et mérite d'être connue...***



François Boulet est professeur agrégé et docteur en histoire au Lycée International de Saint-Germain-en-Laye. Il préside la Fédération des Sociétés historiques et archéologiques des Yvelines et est président d'honneur des Amis du Vieux Saint Germain.

TO BUY

Nous en avons quelques exemplaires si vous souhaitez l'acheter!  
[contact@apeli.com](mailto:contact@apeli.com)

**S'TEAM**  
coach'in

Conciergerie du sport et du bien-être

UN COACH SPORTIF À DOMICILE  
**50% DE REMISE IMMÉDIATE**

- ★ Coaching sur mesure à votre rythme
- ★ Sélection de coachs experts selon des critères très exigeants
- ★ Des résultats nettement plus rapides et visibles qu'en pratiquant seul(e)

SJ  
services à  
la personne

50%  
de réduction à l'achat  
de produits et services

Contactez- nous : 07 68 57 27 11  
[www.steamcoachin.com](http://www.steamcoachin.com)



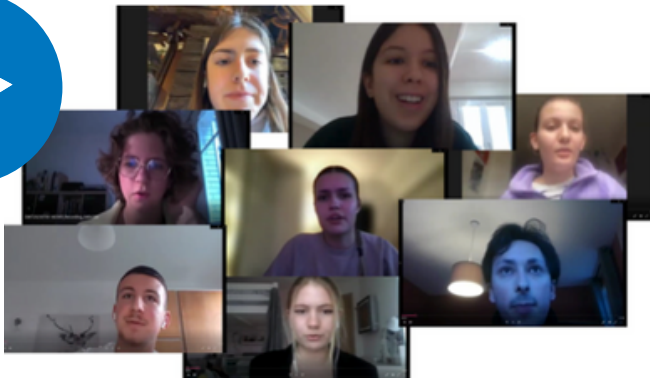




Le replay des sessions CEM est enfin disponible ! Afin d'accéder aux enregistrements, voici le pas-à-pas :

- 1 Aller sur le site <http://www.apeli.org/content/cem-replay>
- 2 Saisir le mot de passe unique : Pp991K\*CFnv9 en remplaçant l'astérisque par un accent circonflexe (\* >> ^)
- 3 Accéder à la liste des vidéos et présentations, organisée selon le programme initial du CEM
- 4 Télécharger la liste des multiples mots de passe associés à chaque vidéo du programme
- 5 Choisir la (ou les) vidéo(s) que l'on souhaite visionner, cliquer sur le lien disponible sur le site APELI et saisir le mot de passe téléchargé (fichier PDF)
- 6 La vidéo démarrera automatiquement




*alors bon visionnage !*



## Pourquoi autant de précautions ?

L'APELI a un contrat moral avec chaque intervenant du CEM, qui a donné de son temps de manière bénévole pour que l'évènement puisse avoir lieu. Il est de ce fait impératif de respecter la charte RGPD lié aux enregistrements. Nous vous demandons de ce fait de visionner les enregistrements du CEM strictement dans un cadre familial (vous-mêmes et vos enfants).

Les vidéos (tout ou partie) ne doivent pas être :

-  Enregistrées sur vos appareils
-  Partagées (ni liens, ni mots de passe)
-  Visionnées par des tiers extérieurs au Lycée International

**Nous sommes certains de pouvoir compter sur votre compréhension et vigilance.**



**En cas de difficultés : [cem@apeli.org](mailto:cem@apeli.org)**



## Conférence: Réalité virtuelle



Le Lycée International a tenu jeudi 13 avril son premier forum sur le thème de la Réalité Virtuelle et Pédagogie en partenariat avec Foxar, XR Pedagogy, Seine et Yvelines numérique, le Club international et la DANE de Versailles.



Les élèves du lycée et des collèges partenaires, ainsi que tous les membres de la communauté éducative - du primaire à la terminale - ont participé à des ateliers de réalité augmentée et de réalité virtuelle, animés par les élèves du club de Réalité Virtuelle, des enseignants, et des experts partenaires de l'opération. Ils ont par exemple pu observer en réalité virtuelle la tour de Pise, les pyramides de Gizeh et une fractale. En réalité augmentée, ils ont observé les solides, le corps humain ...



Après cette immersion pratique, une conférence intitulée La Réalité Virtuelle est-elle l'avenir de l'Homme ? s'est tenue à l'Agora du lycée. Géraldine Perriguet psychopédagogue et co-fondatrice de XR Pedagogy a, dans un premier temps, retracé l'aventure de nos élèves au Metaverse Hackathon en Sicile. Puis Nora Van Reeth, cheffe de projets pédagogiques innovants de l'Université Lyon 1, a expliqué comment l'enseignement universitaire peut s'appuyer sur les avancées en réalité virtuelle pour stimuler et nourrir l'apprentissage des étudiants. Enfin, Mylène Pardoën, archéologue du paysage sonore, ingénieure de recherche au CNRS et experte pour la reconstruction de Notre-Dame, a expliqué les enjeux et les limites de ces avancées dans le domaine de la captation sonore.

A l'occasion de cet événement, plus de 400 personnes se sont déplacées, dont une trentaine de professeurs et de techniciens. Une centaine d'élèves en furent les acteurs. Nous remercions vivement les intervenants, les partenaires et surtout les élèves pour avoir contribué à la réussite de cette incroyable journée.

Florent Emy, professeur de philosophie et Yohann Le Boulair, professeur de mathématiques.





# Programme Option théâtre

SPECTACLE: THÉÂTRE



Les élèves de 2de, de 1ere et de Terminale joueront le 11 et 12 Mai à 20h00 À l'Agora

**VENEZ NOMBREUX !**

**ENTRÉE LIBRE**

## L'option théâtre du Lycée International

en partenariat avec le Théâtre des Amandiers de Nanterre  
présente



Affiche réalisée par Emie Fernandez

LA CANTATRICE CHAUVE - E. IONESCO  
UN MOT POUR UN AUTRE - J. TARDIEU  
CENDRILLON - J. POMMERAT

Entrée gratuite  
Billets :  
Diane Charbonnel  
et FSE



[www.coffra-group.com](http://www.coffra-group.com)

## Coffragroup

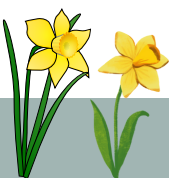
Notre équipe d'expertise-comptable recrute chaque année des **apprentis POST-BAC** qui souhaitent évoluer dans le monde de la finance en accompagnant des filiales d'**entreprises allemandes**.

Nos équipes sont pédagogiques, multiculturelles, à l'écoute et vous aident à progresser durant vos études.

Vous serez scolarisés dans une de nos écoles partenaires (Bac à Bac+5) et gagnerez en expérience professionnelle dans une filière offrant de nombreux débouchés.

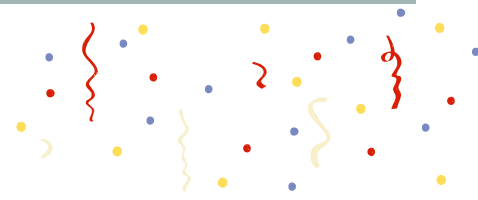
Vous parlez allemand, vous êtes rigoureux et aimez manier les chiffres ? Alors rejoignez-nous !

Contact : **Jessica AMBROISE** - [jambroise@coffra-group.fr](mailto:jambroise@coffra-group.fr)



# Cocktail Scandinave

## Par les Sections Danoise, Norvégienne et Suédoise



Les trois Sections Scandinaves ; Danoise, Norvégienne et Suédoise, ont organisé un cocktail ensemble et invité leurs collègues et parents du Lycée International, leurs élèves de Terminale, les anciens proviseurs de l'établissement ainsi que leurs confrères des Institutions Scandinaves à Paris. Cette année, Le Cocktail Scandinave Fleuri a eu lieu le jeudi 13 avril dans l'Atrium et nous avons reçu plus de 250 personnes.

Les directrices Margrethe Rønnow, Ida Storsve et Eva Stenberg, ont souhaité la bienvenue aux invités. Mme Anne Marie Tyndeskov Voetmann, chargée d'affaires de la délégation de Danemark auprès de l'OCDE et de l'UNESCO nous a fait l'honneur d'un discours et les élèves du groupe VOX ont illuminé la soirée de leurs belles voix.

Les élèves de Première ont servi différentes spécialités des pays nordiques ; canapés de hareng et crevettes, plusieurs variétés de saumon etc., le tout merveilleusement bien préparé par les parents d'élèves. Un groupe de musiciens a ambiancé la soirée.



Vive les Sections Scandinaves et vive nos échanges culturels au Lycée International !







# Section Portugaise : 50 ème anniversaire



La Section portugaise du Lycée International de St. Germain-en-Laye a célébré son 50ème anniversaire en la présence de son Excellence José Augusto DUARTE, ambassadeur du Portugal en France.



Education, valeurs républicaines, amitié franco-portugaise, étaient au coeur des discours des orateurs.



Merci aux enseignants de la section portugaise et aux familles, si présentes et engagées dans la vie de l'établissement.







# Section Chinoise : Cocktail de la Section Chinoise



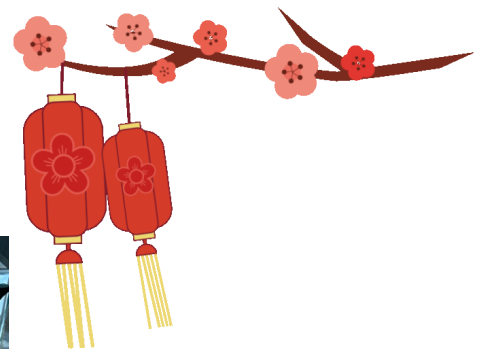
Pour fêter ses 15 ans d'existence et ses 50 premiers Bacheliers OIB, la Section Chinoise a organisé un cocktail dînatoire à l'Agora, le 7 avril dernier.



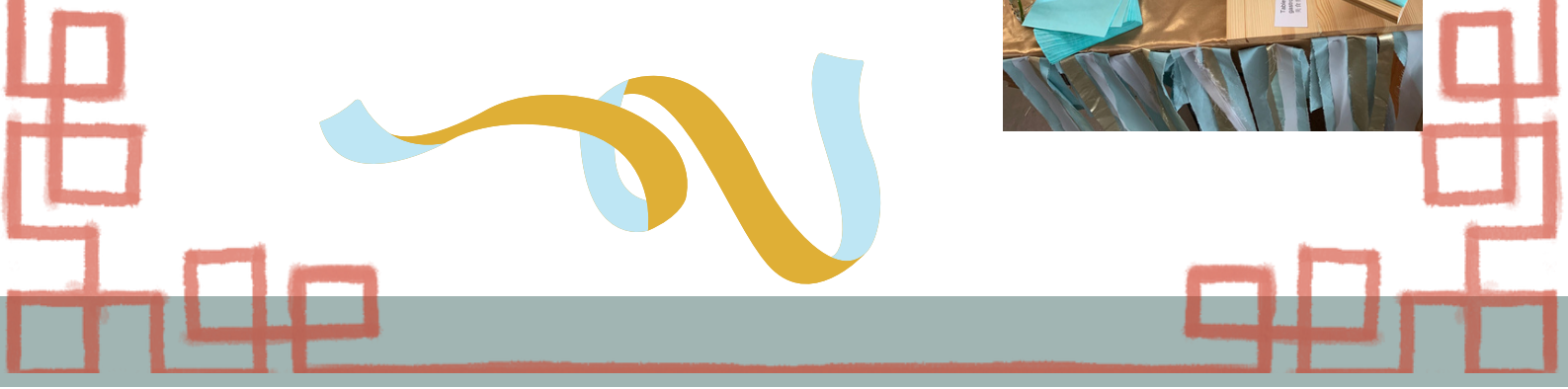
La soirée a démarré par un spectacle culturel orchestré par de talentueux parents d'élèves de la section qui ont présenté des danses et des chants traditionnels ainsi qu'une introduction à la médecine chinoise.



Ensuite, les convives ont pu découvrir d'excellentes préparations culinaires concoctées par d'autres parents de la section qui participaient au grand Concours de Cuisine Chinoise organisé pour l'occasion.



Ce fut une belle découverte de plusieurs aspects de la culture chinoise, pour le plus grand bonheur des papilles, dans un cadre spécialement décoré aux couleurs de la soirée.







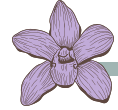
## Section Portugaise et Section Espagnole : Journée combinée



La Maison des Lycéens continue d'organiser des évènements ludiques et rassembleurs pour les élèves du collège et lycée.

Le jeudi 20 avril dernier, la section Espagnole et la section Portugaise avec le soutien de la Maison des Lycéens ont organisé une vente/dégustation de spécialité nationale pour tous les élèves dans l'Atrium. Jeux et quizz sur les cultures portugaise et espagnole étaient organisés, et des prix décernés aux gagnants. L'APELI est heureuse d'apporter son soutien financier à ces initiatives des "journées nationales".





## ANNONCES

### Pièce de Théâtre: jouée en anglais au Centre culturel Jean Vilar- Marly le Roi



#### LES MARLOW PLAYERS: LE RETOUR

Les Marlow-Players sont ravis de reprendre leurs échanges avec les Baladins après le Covid, de renouer de vieilles amitiés et de présenter un nouveau spectacle et de nouveaux comédiens à Marly.

Ils nous joueront, « A Bunch of Amateurs », une pièce de Nick Newman et du journaliste satirique, Ian Hislop, animateur très connu.

« Une troupe de théâtre amateur, de Stratford, dans le Suffolk, met en scène Le Roi Lear de Shakespeare. Ils engagent une star hollywoodienne sur le déclin, qui croit qu'il sera la vedette de cette célèbre pièce, dans le non moins célèbre Royal Shakespeare Théâtre de Stratford-upon-Avon, patrie de Shakespeare. Méprise... et désastre ! »

Samedi 13 mai à 20h00, Centre culturel Jean Vilar.

Réservations : [www.baladins.org](http://www.baladins.org)



### Cours de Mathématiques: Ancienne Professeure du Lycée International

Chers parents

Je suis Nathalie Énard, enseignante en mathématiques.

$$y = mx + b$$

En retraite depuis octobre, j'accompagne de nombreux élèves du Lycée International en stage de révision ou en cours particulier.

J'ai été contacté par un parent d'élève afin de préparer des élèves de première n'ayant pas suivi la spécialité mathématiques à intégrer l'option maths complémentaires en terminale.

Le programme de maths spécifiques de première étant très léger, il est nécessaire de rattraper cinq chapitres de la spécialité maths (soit la moitié du programme) pour aborder sereinement l'option maths complémentaires en terminale.

Ces chapitres concernent l'étude des fonctions et des suites numériques et nécessitent une bonne maîtrise du calcul littéral.

Je propose un stage de 20 heures de cours en présentiel avec un programme d'exercices à rendre entre les séances afin de mettre en pratique les notions.

Ce stage se déroulerait principalement la semaine du 5 au 9 juin puis du 16 au 23 juin...ceci étant à ajuster avec les séances de révision et les dates d'oral du Bac de français. Idéalement, il serait préférable de planifier des séances dès le retour des vacances de printemps pour un meilleur entraînement des élèves...

Je suis à la disposition des parents d'élèves intéressés par cette proposition pour apporter tout complément d'information.

Bien cordialement,  
Nathalie Énard

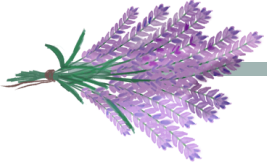
[Erard.nathalie@gmail.com](mailto:Erard.nathalie@gmail.com)

Tel : 06 64 70 17 63

$$a = \frac{V_f - V_i}{+}$$







## Êtes-vous adhérent APELI?



- L'APELI vous représente dans toutes les instances de l'établissement.
  - L'APELI assure le lien entre les parents, l'administration du Lycée International et les équipes pédagogiques.
  - L'APELI organise: la Journée d'Accueil, le Carrefour des Etudes et Métiers, la Cérémonie de remise des diplômes de l'OIB et des Conférences-Débats.
  - L'APELI vous informe par la mise à disposition du site [apeli.org](http://apeli.org) dédié à la vie du Lycée et de l'association des parents.
  - L'APELI publie le Guide de Rentrée et la revue REGARDS (Rétrospective de l'année scolaire écoulée).
- Tout au long de l'année, l'APELI essaie de répondre au mieux aux questions concernant la scolarité de nos enfants.

Si vous désirez adhérer cliquer

Si vous désirez adhérer, cliquez !

---

**Toutes les recettes publicitaires générées par cette newsletter  
sont comptabilisées de manière appropriée dans les comptes  
de L'APELI pour aider à financer les activités futures de  
l'association.**

