



JUIN 2023, NUMÉRO 7

La Newsletter de l'APELI

Le bulletin d'information des adhérents de l'APELI - Lycée International



Mot du proviseur, M. Stéphane Bosco

Ma mission d'intérim se terminera dans quelques semaines, et je suis très heureux d'avoir pu contribuer durant ces quelques mois au bon fonctionnement du lycée International.

Je voudrais particulièrement remercier l'APELI et son équipe de direction pour la qualité de nos échanges et pour le soutien qui m'a été apporté dans l'exercice de ma fonction. Je trouve dans cette coopération l'une des caractéristiques les plus productives de ce lycée. Si j'ai toujours eu l'habitude dans mes établissements précédents de travailler en étroite collaboration avec les parents, jamais je n'avais rencontré un environnement dans lequel ce « travailler ensemble » prenait des formes aussi riches et diverses. C'est une tradition à cultiver.

Cette fin d'année se déroule comme prévu. Les élèves passent leurs dernières épreuves d'examen et vont bientôt pouvoir goûter à un repos bien mérité. J'ai une pensée particulière pour nos terminales qui voient là un cycle s'achever. Une période de leur vie qui sera à jamais marquée par cet exceptionnel dynamisme multiculturel du lycée International. Un lieu à part, où, je l'espère, ils ont pu construire leurs rêves et préparer leur avenir. Bonne chance à eux.

Enfin, je voudrais souligner l'extraordinaire travail des équipes aussi bien de la partie française que dans les sections. Il est difficile en quelques semaines de connaître tout le monde. Mais j'ai pu ressentir très fortement l'attachement des enseignants et des différentes directions à leur lycée. Il y a là un joyau qu'il ne faut pas abîmer.

Pour ce qui me concerne, je garderai un souvenir très agréable de ces quelques mois passés aux côtés de vos enfants. Un moment professionnel et personnel qui marquera ma carrière.

En vous souhaitant le meilleur pour l'avenir,

Le proviseur
Stéphane Bosco





AU REVOIR M. CUIN-TAFFIN



Bon Vent en Uruguay, vous allez nous manquer à la rentrée!

Après cinq années passées en tant que principal adjoint au Lycée International, Christophe Cuin-Taffin repart en Amérique du Sud, où il a consacré une grande partie de sa carrière d'enseignant, pour prendre la direction d'un lycée français en Uruguay.

Les parents d'élèves ont apprécié son empathie envers les élèves, son sens de l'organisation, son attachement à la culture de notre établissement, et surtout son écoute. Le 2 juin, les Parents d'Élèves Correspondants (PEC) du collège ont eu l'occasion de lui dire "au revoir" et de le remercier chaleureusement.

Au nom de l'APELI et du Club International, ils lui ont offert une valise de voyage, symbolisant ses nombreux déplacements à venir, lors d'un moment convivial.



Gracias y buena suerte Señor Cuin-Taffin !

Monsieur Cuin-Taffin sera remplacé à la rentrée par Nelly Loussert, originaire de Carcassonne, mais bien familière de notre région, puisqu'elle est originaire de Saint-Germain-en-Laye.

VIVEZ LE SPORT AUTREMENT !

FITNESS - TENNIS - PADEL - SQUASH - GOLF
KIDS CLUB & ÉCOLES DE SPORTS POUR LES ENFANTS - PISCINES - BIEN-ÊTRE



S'offrir un moment d'évasion au bord de notre piscine hollywoodienne, chauffée de mai à septembre. L'espace est agrémenté d'une plage avec transats en libre accès. Deux bassins très peu profonds et un toboggan sont à la disposition des enfants.



En semaine > de 7h30h à 22h - Week-ends > 7h30 à 21h



Rendez-vous aux Pyramides pour plus d'informations.



01 34 80 34 80 • info@les-pyramides.com • www.les-pyramides.fr
16 AVENUE DE SAINT-GERMAIN - 78560 LE PORT-MARLY





APELI: ADHÉSION POUR 2023-2024

C'est maintenant !



Présents dans chaque classe grâce aux Parents d'Élèves Correspondants (PEC), l'APELI est votre porte-parole auprès des instances officielles telles que les Conseils de classe, les Conseils d'Administration et les Commissions scolaires (Cantine, Discipline CVL, CVC, Hygiène/Sécurité, Appel d'Offres...).

L'APELI organise également la Journée d'Accueil (JAC), le Forum Étudiant Carrefour des Études et Métiers (CEM) et la Cérémonie de remise des diplômes. Nous sponsorisons également des événements tels que les Ateliers Fresque du Climat, la Boum des CM2 et la Fête des 3èmes.

BILAN APELI
22-23



Pour plus de détails, nous avons mis à disposition un document détaillant toutes les activités et la manière dont l'association a géré le budget de cette année scolaire (ci-haut). Nous vous remercions pour votre adhésion, qui rend tout ce travail possible. Nous comptons sur votre soutien cette année aussi afin de poursuivre ce travail et d'aller encore plus loin.

Nous serions ravis de vous lire à l'adresse contact@apeli.org et de vous compter parmi nos futurs adhérents. Pour adhérer en toute simplicité, veuillez cliquer sur le lien ci-contre.

J'ADHÈRE!



Nous vous souhaitons un merveilleux été et nous sommes impatients de vous rencontrer bientôt.
Toute l'équipe du Bureau de l'APELI

Voici le témoignage d'une parent d'élève :

J'ai eu la chance d'avoir mes 3 enfants scolarisés au Lycée International depuis 2011 en section US (mon plus jeune achevant cette année de Terminale).
Ma première expérience au sein de l'APELI remonte à la rentrée scolaire 2012 lorsque j'ai accepté de devenir PEC dans une classe de CEI (grâce à une enseignante qui m'avait sollicitée). Depuis lors, j'ai poursuivi mon expérience de PEC tous les ans, et j'ai également assisté l'APELI dans d'autres domaines.
Je recommande à tous les parents de s'investir au sein de l'APELI car cela permet de mieux comprendre l'environnement complexe du Lycée International (et notamment le mode de fonctionnement entre les sections nationales et le tronc commun français). Cet engagement donne aussi l'occasion de rencontrer les parents des autres sections, les professeurs, la direction et le personnel administratif du Lycée.
Je peux également témoigner que l'exercice d'une activité professionnelle n'a jamais été un frein à mon engagement, car l'APELI permet à chaque parent de s'engager à hauteur de son temps disponible.
Un Grand Merci à toutes les équipes de l'APELI qui se sont succédées pendant la scolarité de mes enfants car ces parents bénévoles effectuent un travail remarquable pour le bien commun des élèves !
Laurence Capelli





LA JOURNÉE D'ACCUEIL (JAC)

Rappel de la Journée d'Accueil (JAC) qui sera organisée par l'APELI dans les locaux du Lycée International le samedi 2 septembre 2023 à 9H.

Toutes les familles, nouvelles ou anciennes, de la Maternelle au Lycée, sont bienvenues à ce beau moment de rencontres et collecte d'informations (transports, activités extra-scolaires, etc.) pour la nouvelle année scolaire.

Nous vous invitons à conserver soigneusement ce laissez-passer, qui doit être obligatoirement présenté à l'entrée.

Nous vous attendons nombreux à cette première rencontre de l'année !



Le Samedi 2 Septembre 2023

De 9H à 12H

Présentez ce laissez-passer à l'entrée principale du Lycée International (l'entrée aux drapeaux)

APPEL AUX VOLONTAIRES!

Le comité d'organisation cherche des parents volontaires pour aider :

- * À la Loge: table d'accueil pour recevoir les familles et les diriger.
- * À l'entrée de l'Agora au stand APELI: donner des infos & recueillir des adhésions
- * Au bâtiment des Primaires: donner des infos, et recueillir des adhésions

[Je veux aider](#)

CHANGEMENT D'ENT

A la rentrée, nous changeons d'ENT. A partir du mois de septembre, nous utiliserons l'ENT Néo, ainsi que l'application de vie scolaire Pronote.

Le service Oze s'arrêtera définitivement le 15 juillet. Après cette date, il ne sera plus possible de se connecter à Oze.

Si vous ne l'avez pas encore fait, nous vous demandons de télécharger et d'imprimer tous les bulletins scolaires de l'année 2022-2023.

ATTENTION: Vous n'y aurez plus accès à partir du 15 juillet 2023.

Un accès aux nouveaux outils vous sera communiqué à la rentrée.

PRONOTE

neo

oze



LA FRESQUE DU CLIMAT DES TROISIÈMES

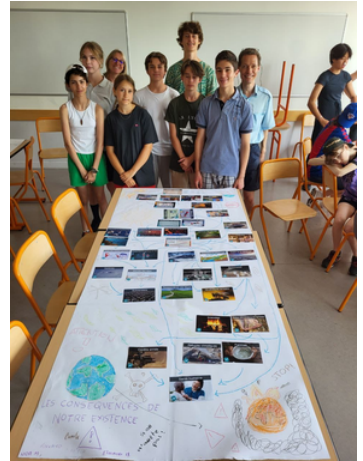


La Fresque du climat s'est invitée au lycée international le 12 juin avec une grande Rentrée Climat organisée pour les 150 élèves de troisième.

Vingt-six professeurs et parents volontaires ont été formés pour animer la fresque.

Les élèves ont été sensibilisés aux questions du dérèglement climatique. Ils ont montré beaucoup d'enthousiasme en réalisant de belles fresques qui seront prochainement affichées dans les couloirs.

Cette première expérience sera renouvelée l'année prochaine. L'APELI est très fière d'avoir intégralement financé cette rentrée.



LE LYCÉE INTER EST SUR INSTAGRAM!

Le tout nouveau compte Instagram du Lycée International est enfin disponible en ligne ! Suivez-le pour vous tenir au courant et être bien informé(e) de toutes les actualités du Lycée.



Cliquer ici pour ne rien rater!



À LA RENTRÉE, PENSEZ AU COVOITURAGE !



Pour préparer sereinement votre prochaine rentrée, pensez au covoiturage ! Vous pourrez gagner du temps (et économiser de l'argent) en partageant vos trajets, réduire votre impact sur l'environnement et contribuer à la sécurité autour du lycée en réduisant le nombre de véhicules en circulation et à la recherche de places de parking.

Pour vous inscrire, rien de plus simple... Flashez ou Cliquez le lien suivant :



[S'INSCRIRE](#)

Voici les étapes pour vous inscrire et créer votre compte :

1. S'inscrire / Créer son compte
2. Lire et remplir la charte légale ainsi que les renseignements concernant l'enfant
3. Publier votre annonce détaillant vos besoins en covoiturage
4. Entrer en contact avec les parents de votre zone répondant à vos besoins

N'hésitez pas à nous contacter si vous avez des questions : covoiturage@apeli.org

Pour toute assistance technique, vous pouvez contacter directement SCOLEO au 04 34 09 13 29.



Activities in ENGLISH | Activités en ANGLAIS

À Saint-Nom-la-Bretèche
Pour les enfants anglophones et non-anglophones

Mercredis et Vacances Scolaires—Wednesdays & School Holidays

• **NOS FORMULES:**

- MERCREDIS DE 8H30 À 17H30
- MERCREDIS DEMI-JOURNÉE DE 4H

• **PROFESSEURS EXPERTS ET ANGLOPHONES OFFRANT DES ACTIVITÉS VARIÉES:**
YOGA, SCIENCE, MUSIQUE, THÉÂTRE, FITNESS, CUISINE, ACTIVITÉS MANUELLES, JEUX, HISTOIRES, ET BIEN PLUS!

• **TRANSPORT PRIVÉ:**

- RAMASSAGE À 12H00 AU LYCÉE INTERNATIONAL ET DÉPOSE À L'ÉCOLE ÊTRE ET DÉCOUVRIR À 12H30

contact@sameclub.fr ☎ 01.72.55.21.52 / 06.21.58.96.58

REJOIGNEZ-NOUS SUR
FOLLOW US ON  





PROJET DE DEVELOPPEMENT DURABLE AVEC LES CM1A

On en parle sur Twitter!

Pour clôturer une année axée sur la sensibilisation au développement durable, le 26 juin, la maîtresse de la classe de CM1A a organisé une journée entière dédiée à cette thématique. Le matin, les enfants ont été répartis en 3 groupes pour participer à la Fresque du Climat, avec une fresque par groupe.

Un pique-nique zéro déchet a suivi, où des contenants et des couverts réutilisables ont été utilisés. Pendant le pique-nique, Mme Sylvie Habert-Dupuis, Première Adjointe au maire chargée de l'éducation, est venue rencontrer les enfants et discuter avec eux du développement durable et de tout ce que nous pouvons faire pour préserver l'environnement et notre bien-être. Même M. le maire en a parlé sur sa page Twitter (voir ci-contre).



Arnaud Péricard
@Arnaud_Pericard

Ce midi, @S_habertdupuis m'a représenté lors du pique-nique ac ls CM1 du Lycée international de #SaintGermainEnLaye.

L'occasion de célébrer la journée du dév durable autour d'1 déjeuner responsable.

Bravo pour cette initiative qui permet de sensibiliser les élèves à ces enjeux !

[Translate Tweet](#)



Par la suite, les enfants ont passé l'après-midi à jouer à des jeux d'éveil centrés sur le respect de la terre, de la faune, de la flore et de l'environnement. Des parents bénévoles ont généreusement aidé à encadrer les enfants tout au long de cette journée festive!





CHORALE

La Chorale du lycée nous a une fois de plus offert un très beau concert rempli d'émotions.

Le mardi 6 juin, devant un public composé de familles, d'enseignants, d'administrateurs et d'élèves du LI, les 110 élèves de la Chorale, dirigée par Yanis Djaout-Fares, ont offert à l'Agora un concert rempli d'émotions. Parmi les élèves, le public a pu également apercevoir des enseignants et des membres du personnel du lycée qui, pour la première fois cette année, se sont également investis dans la pratique du chant choral. Comme l'a souligné le chef de chœur-enseignant, M. Djaout-Fares, nos enfants ont la chance de pouvoir bénéficier de cette activité extra-scolaire, ce qui n'est pas le cas dans tous les établissements publics français. Nous nous joignons à lui pour remercier l'administration de permettre cela.



Nous en profitons également pour exprimer notre sincère gratitude envers M. Djaout-Fares pour son engagement au sein de la chorale de notre établissement. En tant que parents, nous lui sommes extrêmement reconnaissants pour ces moments de joie et de découverte qu'il partage avec nos enfants, ainsi que pour le cadeau de son solo « Gute Nacht » de Franz Schubert offert en clôture du concert. De Skyfall d'Adele à l'Agnus Dei de Charles Jenkins, en passant par les Beatles (Hey Jude) et Mika (Any other World), nous avons passé un excellent moment en compagnie de la musique anglaise. Nous attendons avec impatience le concert de l'année prochaine... et les succès d'ABBA !

DÉCOUVREZ PARIS SUR DE VRAIS VÉLOS HOLLANDAIS

Une façon originale de visiter Paris

Tours guidés & Locations
Avec un guide ou à votre rythme !
Guided bikes tours & Rentals
With a guide or at your own pace!

Une équipe internationale
à votre écoute
An international team
always ready to help

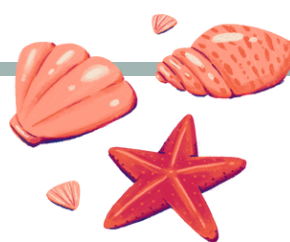
hollandbikes.com

“

Fun & unique experience

”





Famille recherche logement

Nous sommes une famille française basée à Singapour depuis 16 ans et nous déménageons en France cet été.

Notre fille (âgée de 17 ans) étudiera en Terminale au Lycée International de Saint Germain-en-Laye (section britannique) pour terminer sa dernière année de lycée.

Nous sommes à la recherche d'un studio ou un appartement de 2 pièces (meublé) à partir de septembre à St Germain-en-Laye (de préférence près de l'école).

Voici mes coordonnées :

aubry.eric@gmail.com

Tél. portable : (+65) 9652 6815 (Whatsapp)



Stages de rentrée en Mathématiques vers la Première et la Terminale 31 août, 1^{er} et 2 septembre 2023

**Réactiver ses connaissances pour bien démarrer,
en travaillant à son rythme pendant l'été !**

- **Synthèse** de cours avec les notions clé à mémoriser
- **Explicitation** détaillée des méthodes sur des exercices type, avec les étapes successives à respecter
- **Entraînement** sur des sujets de contrôles, à renvoyer au fur et à mesure pour correction



Stage en présentiel avec un appui méthodologique pour

- **Repérer** les indices d'application du cours
- **Dérouler** avec rigueur les méthodes acquises
- **Mémoriser** les savoirs et savoir faire
- **Maîtriser** les techniques de calcul sur les fonctions, dérivation, limites...et pratique du calcul littéral

Le stage se déroulera sur trois demi-journées de 3 heures, en petit groupe de quatre à sept élèves.



Nathalie Erard, à St Germain-en-Laye
Professeur retraitée du Lycée International
Tel : 06 64 70 17 63
Email: mathetmethodo@gmail.com



Voulez-vous mettre une annonce?

Nous rappelons à tous les membres de l'APELI que cet espace est disponible pour que vous puissiez publier et partager avec les autres membres, des informations d'intérêt commun. Envoyer votre annonce à : contact@apeli.org

Toutes les recettes publicitaires générées par cette newsletter sont comptabilisées de manière appropriée dans les comptes de L'APELI pour aider à financer les activités futures de l'Association.

